



FORUM DORF & STADT

Perspektiven für Morgen:

Dorf- & Stadterneuerung im Dialog

Referent: Johannes Pöcklhofer Innovationsmanagement



DORF & STADT
ERNEUERUNG 
DIE GEMEINDEAGENTUR

Multifunctional Hubs

Mikro-Midi-Maxi



*Projektentwicklung, Innovationsmanagement und
Gemeindeberatung **Hannes Pöcklhofer***

Ortskernbelebung/Brach- und Leerstandsbespielung

- Mikro-Hubs: Lösungen für Kleingemeinden und unterversorgte Stadtteile
- Midi-Hubs: Lösungen für Gemeinden, die kombinierte Last-Mile Lösungen etablieren wollen
- Makro-Hubs: Lösungen für Gemeinden, die umfassende Konzepte für eine Bespielung der Gemeinde suchen, um der Gemeinde mit innovativen Use-Cases eine neue regionale nachhaltige Identität zu geben (Nutzen der Kombinationen von Mikro/Midi/Maxi realisieren)

Mikro-Hubs

- Kombisysteme Echtes 24/7: DigitalerMarktplatz – Bestellung über App/Onlinepayment/Abholung vor Ort bei Abholstation

MultiServices 24/7

DigitalerMarktplatz/Click&Collect/Call&Collect/Storage/Paketstation/Diverse Dienstleistungen/Gemeindeservices/etc.)

- Einkauf über lokale Containerlösungen 72 h/Wo: z.B. KastlGreissler, MyAcker, Dorfladenbox, BioKobl, etc. – Vor Ort Befüllung/Scankassa
- Sonstige Automaten/Vending Machines – klassischer Eierautomat bis hin zu Automatenläden
- NEU! Hybridmodelle – Nahversorger mit Personal kombiniert mit Selbstbedienung!

*Projektentwicklung, Marketing-, Event- und
Gemeindeberatung Hannes Pöcklhofer*



Mikro-Hubs - Digitaler Marktplatz



DORF & STADT
ERNEUERUNG **N**
DIE GEMEINDEAGENTUR



Projektentwicklung, Marketing-, Event- und
Gemeindeberatung **Hannes Pöcklhofer**



Mikro-Hubs - Digitaler Marktplatz



DORF & STADT
ERNEUERUNG
DIE GEMEINDEAGENTUR



Projektentwicklung, Marketing-, Event- und
Gemeindeberatung **Hannes Pöcklhofer**



Mikro-Hubs - Digitaler Marktplatz



DORF & STADT
ERNEUERUNG
DIE GEMEINDEAGENTUR

Module für Premium Station

Standardmodule

DMP – Marktplatz

Inkl. kostenlosem Onlineshop mit Online-Payment für Lieferanten – aktiv gemanagt und beworben

DMP – Click&Collect

Warenübergaben 24/7 – Keine Bindung mehr an Öffnungszeiten

DMP- Call&Collect

Bestellungen auch per Telefon und e-mail möglich

DMP - White Label Paketstation

Einlieferung für alle Paketdienstleister möglich

Sondermodule

DMP - Postpartner-Service 24/7

Postaufgaben für Lieferanten 24/7

DMP – Kommunalservices

Bürgerservice 24/7erweitern
Dokumentenübergaben
Bibliotheksverleih
Pandemieservices

DMP – Aufbewahrung

Zwischenlagerungsmöglichkeit

Weitere Anwendungen zB

Krisenanwendungen
KI Notfalldetektion
Im Test



DigitalerMarktplatz.com

Copyright by Hannes
Pöcklhofer

**Projektentwicklung, Marketing-, Event- und
Gemeindeberatung Hannes Pöcklhofer**



Mikro-Hubs - Digitaler Marktplatz



DORF & STADT
ERNEUERUNG
DIE GEMEINDEAGENTUR



*Projektentwicklung, Marketing-, Event- und
Gemeindeberatung **Hannes Pöcklhofer***



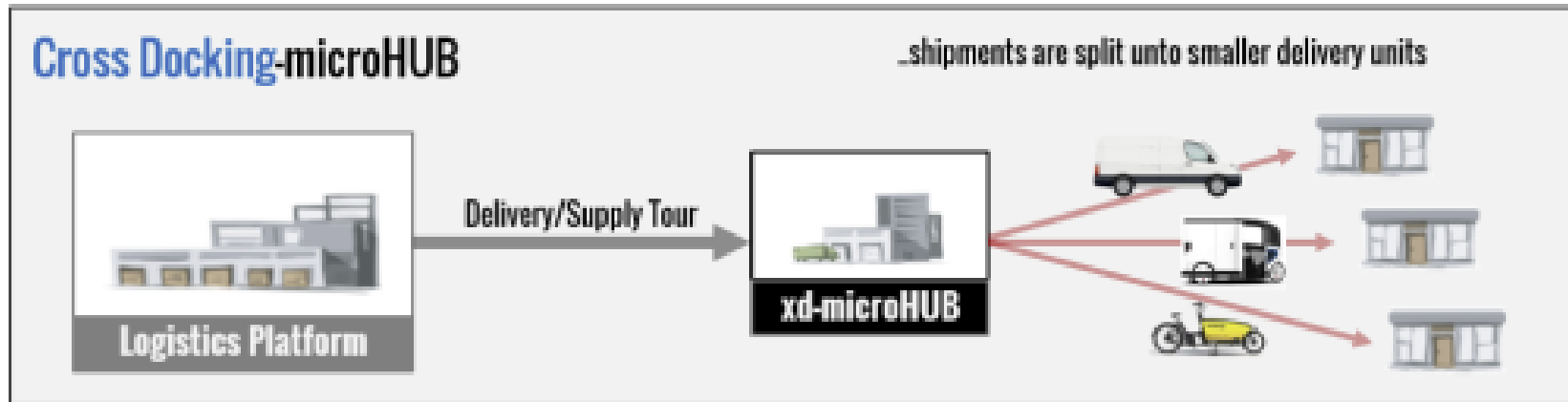
Midi-Hubs

- Umschlags Hubs (B to B)
- Smarte Verteilung von Waren von einem Basislager zu Zwischenlager bzw. Verteilung auch zu Mikro-Hubs (mit Lastenrädern, etc.)
- Anwendungsbeispiel: Einkaufsstraße

*Projektentwicklung, Marketing-, Event- und
Gemeindeberatung **Hannes Pöcklhofer***



Midi-Hubs



CityHub

Projektentwicklung, Marketing-, Event- und
Gemeindeberatung **Hannes Pöcklhofer**



Midi-Hubs



*Projektentwicklung, Marketing-, Event- und
Gemeindeberatung Hannes Pöcklhofer*



Maxi-Hubs

- Gesamtes Dorfzentrum neu mit Hybridlösungen und Attraktionen die nach den Bedarfen und Traditionen der Region individuell zu einem Multifunktions-Hub entwickelt werden.

*Projektentwicklung, Marketing-, Event- und
Gemeindeberatung **Hannes Pöcklhofer***



Maxi-Hubs am Beispiel St. Martin

- Ermittlung der Schwerpunkte über Agenda 21 Prozess – Erhebung was braucht/wünscht die Bevölkerung (Einbindung Bevölkerung, Vereine und sonstige Stakeholder aus der Region) – von Beginn an möglichst viele aus der Gemeinde mitnehmen
- Finden eines übergreifenden Mottos für das neue Dorfzentrum
- Gesamtkonzept und Machbarkeitsstudie zu neuem Gemeindeleben

*Projektentwicklung, Marketing-, Event- und
Gemeindeberatung Hannes Pöcklhofer*



Bedarfe – Gemeindeumfrage aus 2020

1. Einkauf – Unimarkt/Unibox/Ähnliches soll bis 22:00 Uhr geöffnet sein. **72 % Befürwortung**
Aktuell kaufen 40 % in St. Martin ein; 47 % kaufen Angebot gezielt, 78 % suchen Qualität; 65 % kennen regionale Produkthanbieter; 69 % akzeptieren höheren Preis für Regionalität;
wichtig 79 % Brot/Gebäck; 76 % lokale Wurst/Fleischwaren; 54 % Fisch/Fleisch
2. Erlebnis – Boulderwand und Spielplatz für Kinder
3. Office-Sharing
4. Kaffeehaus und Gastronomie (30-40 Sitzplätze) – eventuell auch hier mit speziellem Fokus und etwas Neues – **wichtig 67 %**
5. **Haus der Generationen, Haus der Begegnung und Bewegung – Kinderbetreuung, Lern-Zentrum/Nachhilfe, Seniorenrunde, Kartenspieler-Runde, Kinderveranstaltungen und Kurse (Turnen Karate, Erste Hile, Tanzen, Yoga, Malen, Musik, Parcours, Meditation, Zumba, Englisch, Flagball, EDV für Senoiren, etc.) kombinieren (Beispiele suchen – z.B. Asten)**
6. **Diverse Digitale Services mitdenken und im Infocenter testen– ioeb.innovationsplattform.at (im DigitalerMarktplatz testen) - wichtig 67 % Paketfachstation**
7. **Infocenter – Austausch der Generationen und gemeinsame Hilfestellungen unter Nutzung der vorhandenen Ressourcen; Tauschladen, neuer Zweck für nicht gebrauchte Produkte – Einbindung sozialer Aspekte,**
8. Dienstleistungen wie Friseur, Schuster, Schneider, etc. (siehe Punkt 10.)
9. Feuerwehr
10. Gemeindewerkstatt – Kreislaufzentrum – Kunsthalle, Lagerräume/Garagen (Fokus Fahrrad) – „GemeindeKreisel“ als BestPractice – Kreislaufwirtschaft adressieren – **wichtig 54 % Mobile Therapieangebote; 47 % Reinigungsservice; 41 % Schneider; 33 % Mobiler Friseur; 30 % Mobile Fußpflege, Maniküre, Kosmetik; 23 % -Schuhreparatur;**

Maxi-Hubs – „Dorfzentrum neu“ St. Martin



- Übergreifende Themen-Klammer für neues Dorfzentrum – „Markt“
- Monatsmarkt mit wechselnden Themenstellungen (Kreislaufwirtschaft z.B. Textiltausch, GreenDeal z.B. Elektrogeräte-Reparatur/Reparaturbonus, Showkochen mit regionalen Produkten, Co-Working Space Möglichkeiten, Innovation-Hub, Lernmarkt „Alt-Jung“, etc.)
- Hybrider Einkauf mit Personal von 8-11 und danach Scankassa 72 h/Woche in Kombination mit Digitaler Marktplatz 24/7

*Projektentwicklung, Marketing-, Event- und
Gemeindeberatung Hannes Pöcklhofer*



Maxi-Hubs – Dorfzentrum neu St. Martin

- Gastronomische Wiederbelebung – kleines Kaffee und Küche für Veranstaltungen (Taufe, Hochzeit, Showkochen beim Monatsmarkt, etc.)
- Kleiner Paket/Postshop
- Flexibler Aufbau des Innenbereichs Dorfzentrum neu – rasche Trendanpassungen möglich
- Attraktion „Indoorboulderwand“ – flexibel nach Bedarf in der Region
- Duale Nutzung – Küche mit Notstromaggregat der Feuerwehr im Keller erhöht die Resilienz im Krisenfall

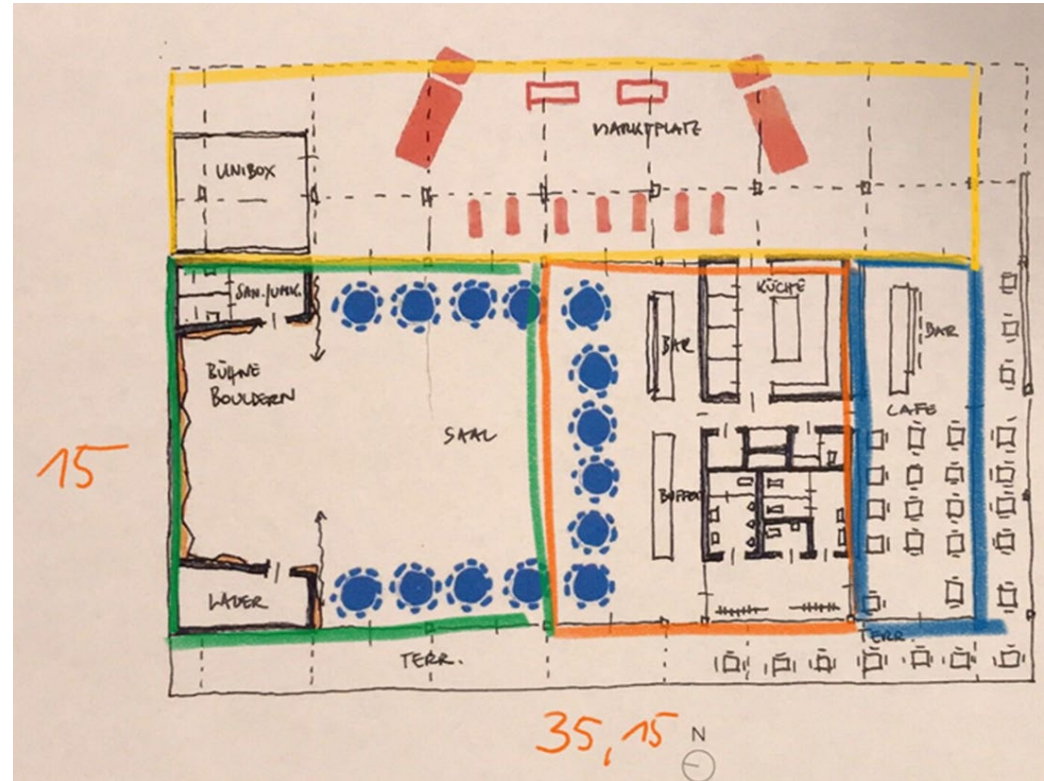
*Projektentwicklung, Marketing-, Event- und
Gemeindeberatung Hannes Pöcklhofer*



Erster Projektentwurf



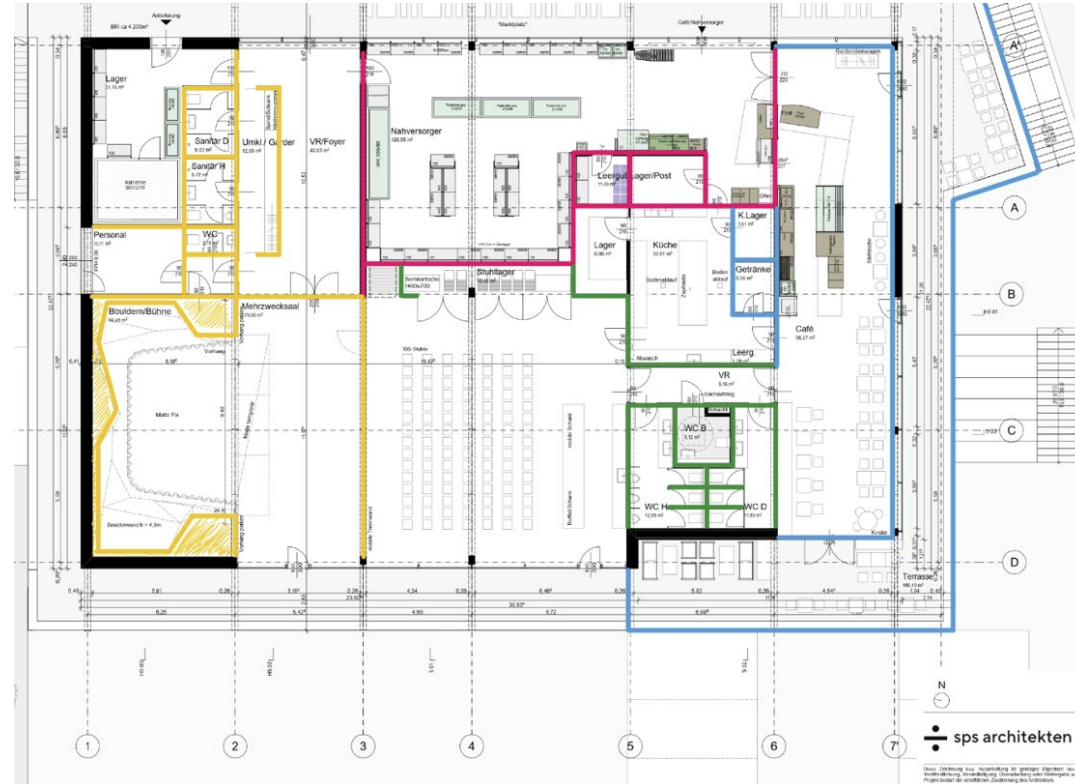
DORF & STADT
ERNEUERUNG
DIE GEMEINDEAGENTUR



Projektentwicklung, Marketing-, Event- und
Gemeindeberatung **Hannes Pöcklhofer**



Projektumsetzung



Projektentwicklung, Marketing-, Event- und
Gemeindeberatung **Hannes Pöcklhofer**



Maxi-Hubs – Dorfzentrum neu St. Martin - Vorteile

- Wiederbelebung der Gemeinde und der Region – Schaffung einer neuen Identität unter Wahrung der Tradition
- Interessantes Multiangebot an die Bewohner*innen nach den von ihnen bekanntgegebenen Bedürfnissen
- Belebung der Wirtschaft und Schaffung neuer Arbeitsplätze
- Personelle Ressourcen werden für alle Use-Cases gemeinsam eingesetzt und durch Gemeinde betrieben – Dadurch wirtschaftlicher Betrieb möglich.
- Erhöhung der Resilienz der Gemeinde/Region – Duale Nutzung

*Projektentwicklung, Marketing-, Event- und
Gemeindeberatung Hannes Pöcklhofer*



Allgemeine Erfolgsfaktoren

Projektbegleitung bei nachfolgenden Module:

- Erhebung des Bedarfs in der Gemeinde (Agenda 21/Workshops/etc.)
- Erarbeitung eines individuellen Konzeptes für die Gemeinde in Anlehnung an die Ergebnisse der Bedarfserhebung
- Machbarkeitsanalyse
- Betreiberkonzept
- Fördermöglichkeiten lokalisieren und optimieren
- ***Laufende Aktive Bespielung des neuen Point of Interest in der Gemeinde***

Projektentwicklung, Marketing-, Event- und
Gemeindeberatung **Hannes Pöcklhofer**



Frage ans Publikum

- Würde eine der der 3 präsentierten Varianten für eine Ortskernbelebung in der Gemeinde auch Ihren Vorstellungen entsprechen?
- Wenn ja, welche Variante käme für Sie in Frage?
- Wenn nein, haben Sie einen anderen Vorschlag?

Kontakt Daten

- Für Fragen und Unterstützung stehe ich jederzeit gerne unter folgenden Kontaktdaten zur Verfügung:



Hannes Pöcklhofer
Projektentwicklung, Innovationsmanagement
und Gemeindeberatung
Telefon: 0664/4164485
e-mail: hannes.poecklhofer@outlook.com

Starke Partner für Gemeinden



EVN



 **HYPO NOE**



NV



**KLIMA
BÜNDNIS**
NIEDERÖSTERREICH



DrainGarden[®]
Intelligentes Regenwassermanagement



**GEMEINSAM ERNEUERN WIR
UNSERE DÖRFER & STÄDTE!**



DORF & STADT
ERNEUERUNG 
DIE GEMEINDEAGENTUR