

Klimafitte Mobilität



Regionale Mobilitätsmanagement

- » Ansprech- und Vernetzungsstelle der NÖ Mobilitätsgemeinden zu allen Fragen der Mobilität
- » Kostenloses Service für NÖ Gemeinden
 - Fachliche Beratung zu Mobilitätsthemen inkl. Projekt-entwicklung, -einreichung, -umsetzung und –förderungen
- » Derzeit 547 Mobilitätsgemeinden von insgesamt 573 NÖ Gemeinden



Regionale Mobilitätsmanagement

Das Team:



Franz Gausterer



Virginia Connolly



Isabella Grosinger



Marceline Martischnig



Martina Sanz



Wibke Strahl-Naderer



Waltraud Wagner



Christoph Weber



Luise Wolfrum



Gloria Winkler



Andreas Zbiral



Bernhard Zehetgruber



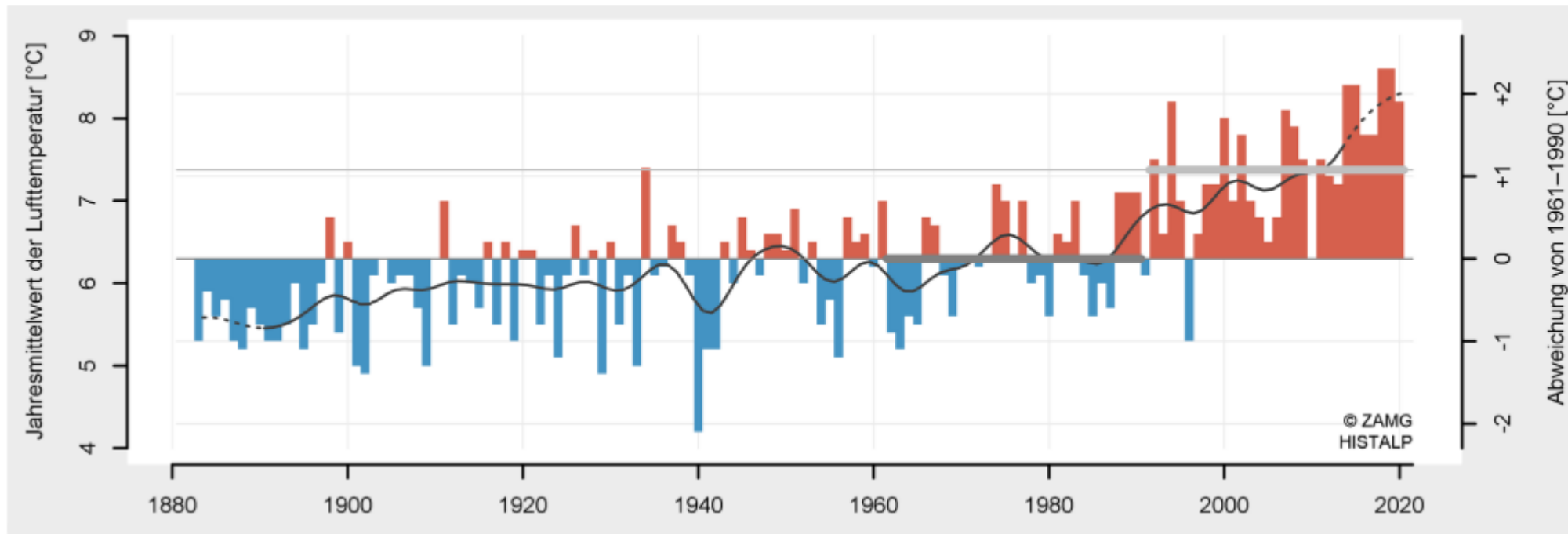
Programm

- » Klima und Mobilität
- » Zufußgehen gut für's Klima
- » Radfahren gut für's Klima
- » Öffentlicher Verkehr gut für's Klima



Klima und Mobilität

Klimaerwärmung rund 2 °C seit 1880 in Österreich



Quelle: Klimarückblick Niederösterreich 2020



Klima und Mobilität



Schweikertferner
Ötztaler Alpen

<-- Foto 2011

<-- Foto 2014

<-- Foto 2016

<-- Foto 2018

REKORD-TEMPERATUR GEMESSEN

18,3 Grad! Wärmstes Silvester aller Zeiten

In niederösterreichischen Berndorf wurden 18,3 Grad Celsius gemessen. Das ist der höchste Wert seit Aufzeichnungsbeginn.



Hagel in Mailberg (NÖ) am 24.06.2021



Schrattenberg in Niederösterreich wurde am Freitagabend neuerlich von schweren Unwettern heimgesucht.

Foto: APA



Zahlreiche Gebäude waren bereits vom Hagel beschädigt, am Freitagabend regnete es noch einmal heftig.

Foto: APA / HANS PUNZ

https://www.alpenverein.at/portal/news/aktuelle_news/2019/2019_04_12_gletscherbericht.php

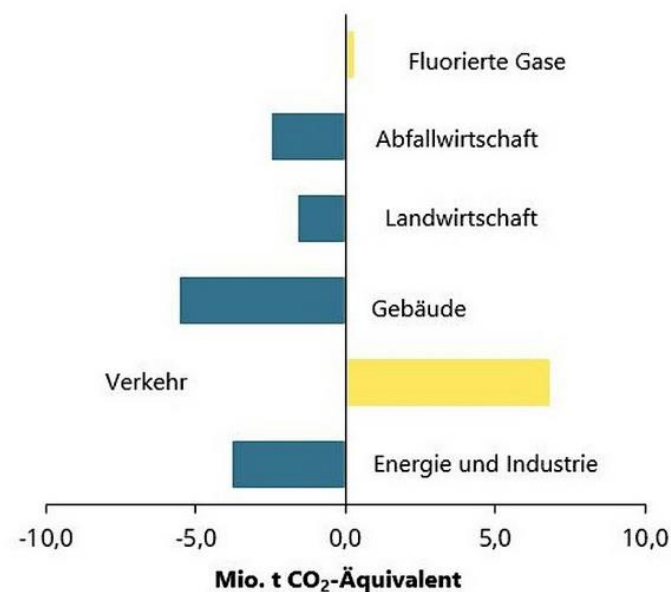
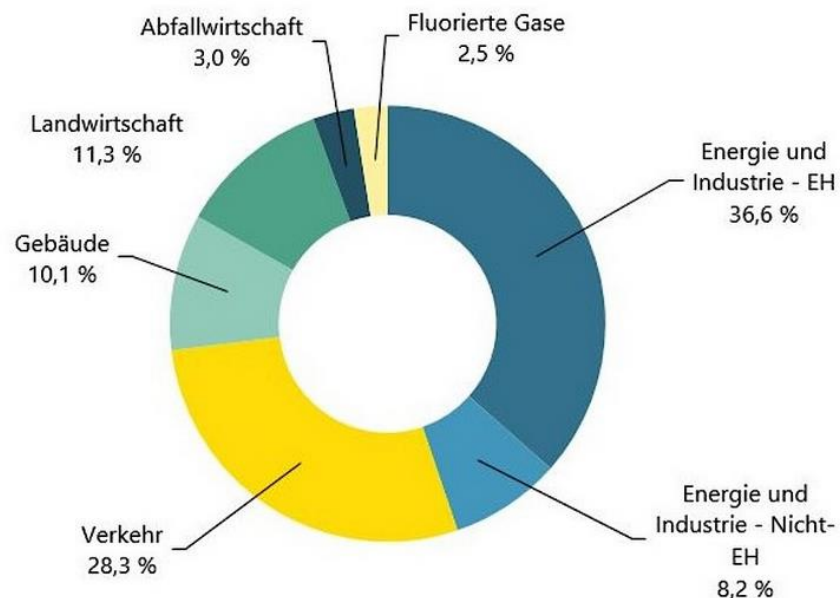
<https://www.hagel.at/>



Treibhausgase in Österreich

SEKTORALE ANTEILE 2022

ENTWICKLUNG 1990-2022

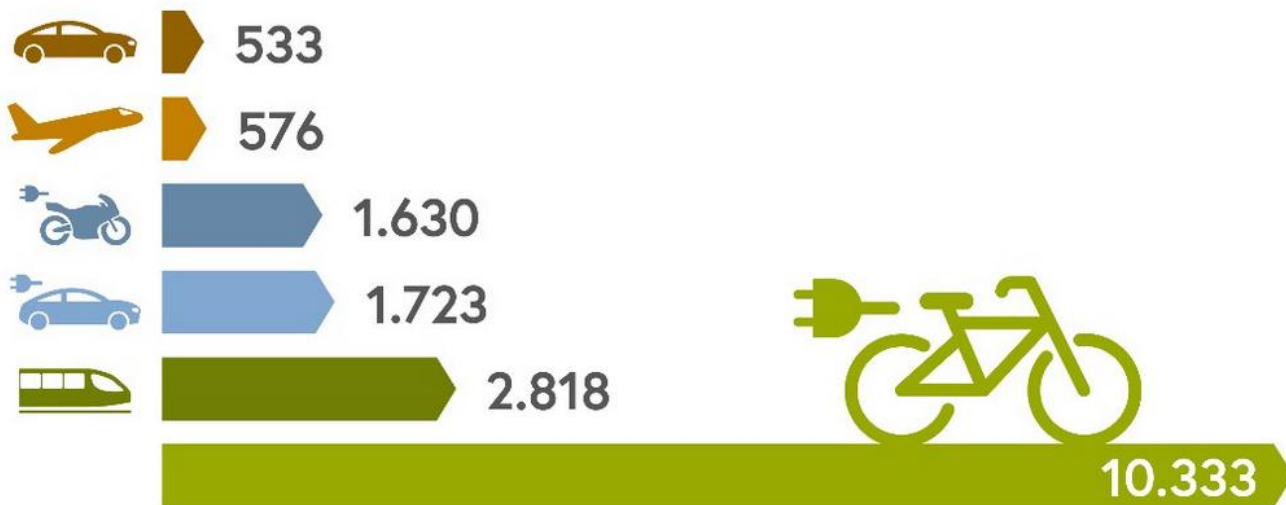


Quelle: Umweltbundesamt



Energieverbrauch

Der Jahresstromverbrauch eines Kühlschranks reicht für ... Personenkilometer 



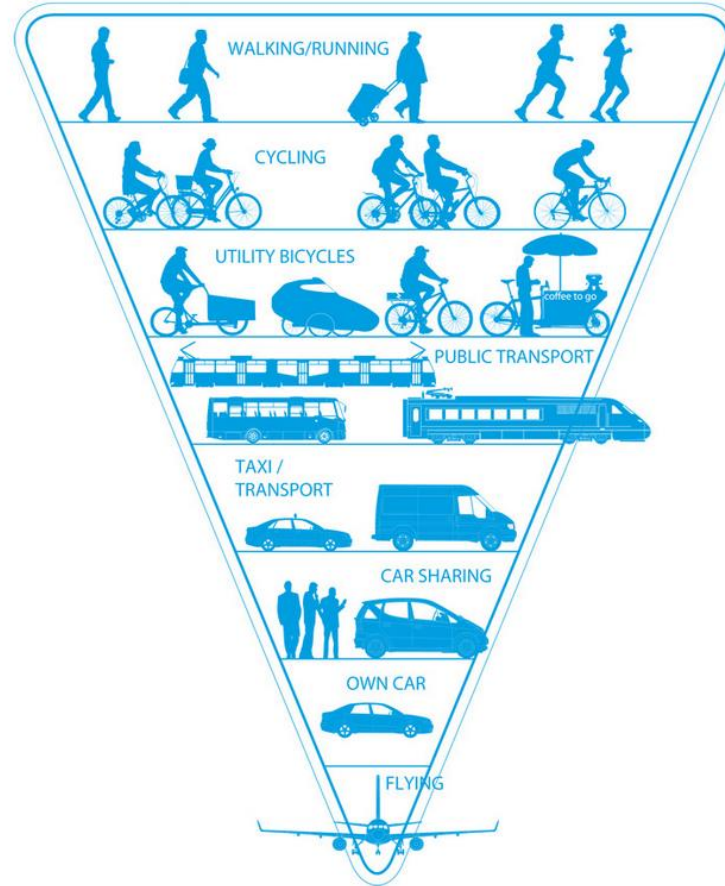
Quelle: Umweltbundesamt, 310 kWh Jahresstromverbrauch Kühlschrank



Quelle: NÖ.Regional, Wagner



Umgekehrte Verkehrspyramide



The Reverse Traffic Pyramid / Die umgekehrte Verkehrspyramide – Grafik: Bicycle Innovation Lab 2012, Kopenhagen



Klima und Mobilität



Quelle: Land NÖ, Josef Bollwein, NÖ.Regional, ÖBB/VOR/TheoKunst



Wegelänge

0%

25%

Werktägliche Wegelängenverteilung der NiederösterreicherInnen 2018
Wohnbevölkerung nach Weglängenklassen

HERRY

Quelle: HERRY Consult GmbH, NÖ Mobilitätsbefragung 2018

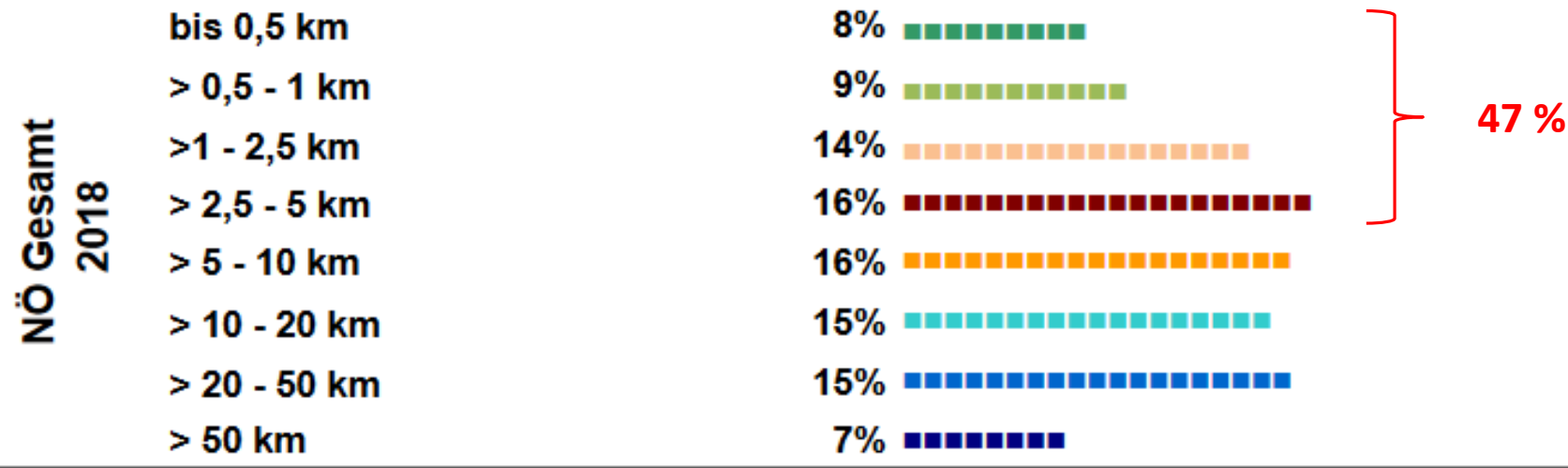


Abbildung 6-18 Wegelängenverteilung der Wohnbevölkerung an Werktagen in [%]

Quelle: Amt der NÖ Landesregierung: Mobilität in NÖ – Ergebnisse der landesweiten Mobilitätsbefragung 2018, Heft 38

Beinahe jeder 2. Weg kann zu Fuß oder mit dem Rad zurückgelegt werden!



Zufußgehen gut für's Klima



Quelle: Land NÖ, Josef Bollwein



Planung von Fußverkehrsanlagen

- » Kurze Wege
- » Attraktive Fußgängerbereiche
- » Sichere Wege
- » Verbindung potenzielle Quell- und Zielbereiche
- » Barrierefreiheit
- » Vermeidung von Umwegen und Steigungen
- » Beleuchtung
- » Winterbetreuung

RVS 03.02.12 Fußgängerverkehr



Quelle: Land NÖ, Josef Bollwein



Attraktive Fußverkehrsanlagen

- » Tempo 30
- » Begegnungszone
- » Wohnstraße
- » Fußgängerzone
- »



Quelle: NÖ.Regional, Wagner



Quelle: Wr. Neudorf, Hudribusch

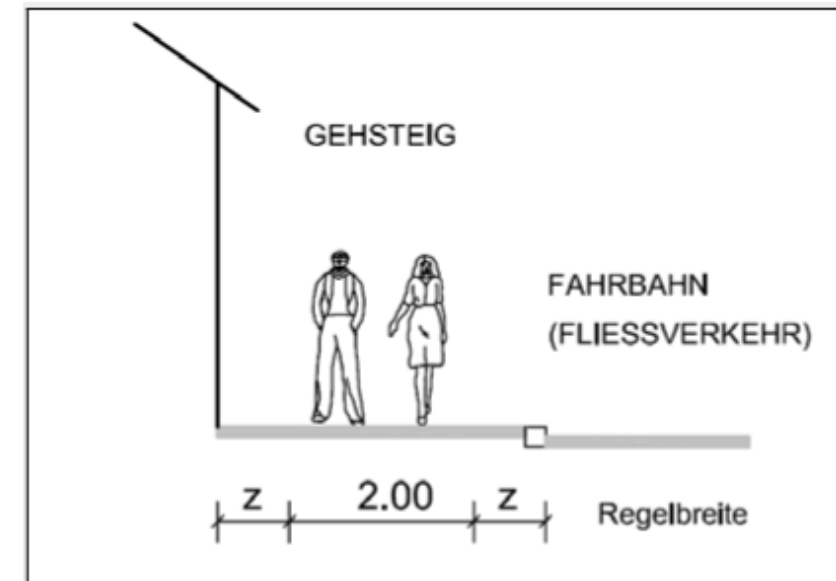


Sichere Fußverkehrsanlagen

- » Maßstab Kinder
 - Kurze Querungswege:
Gehsteigvorziehung, Mittelinsel
 - Sichere Querung:
Schutzweg, Ampel
 - Verkehrsberuhigung:
Fahrbahnverschwenk, -einengung
- » Breite Gehwege



© Viktoria King



Barrierefreie Fußverkehrsanlagen



Quelle: Land NÖ, Josef Bollwein



Radfahren gut für's Klima



Quelle: Land NÖ, Josef Bollwein



Unterschiede von Fahrrädern und Radlern



Planung von Radverkehrsanlagen

- » Kurze Wege
- » Attraktive Radwege
- » Sichere Radwege und Querungen
- » Verbindung potenzielle Quell- und Zielbereiche
- » Vermeidung von Umwegen und Steigungen
- » Beleuchtung
- » Winterbetreuung

RVS 03.02.13 Radverkehr



Quelle: Radland, Philipp Monihart



Quelle: NÖ.Regional, Wagner



Attraktive Radverkehrsanlagen



Quelle: NÖ.Regional



Quelle: NÖ.Regional, Bollwein



Quelle: NÖ.Regional



Quelle: NÖ.Regional, Bollwein

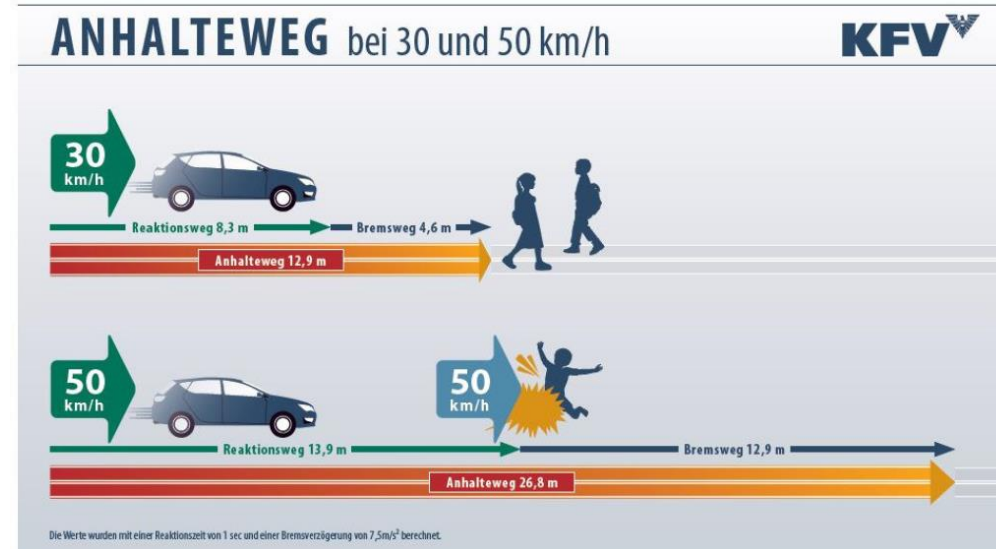


Quelle: NÖ.Regional



Sichere Radverkehrsanlagen

- » Tempo 30
- » Maßstab Kinder
- » Radwege, gemischte Geh- und Radwege
- » Radfahrstreifen
- » Fahrradstraße



Quelle: KFV Kuratorium für Verkehrssicherheit



Quelle: NÖ.Regional, Bollwein

Quelle: NÖ.Regional, Wagner



Bewusstseinsbildende Maßnahmen

- » Piktogramme /Sharrows
- » Wegweisung Radreparaturtag
- » Rad-/Mobilitätsfeste
- » Fahrradkurse



Quelle: NÖ.Regional



Öffentlicher Verkehr gut für's Klima



Quelle: Josef Bollwein



Bahnhof, Bushaltestelle



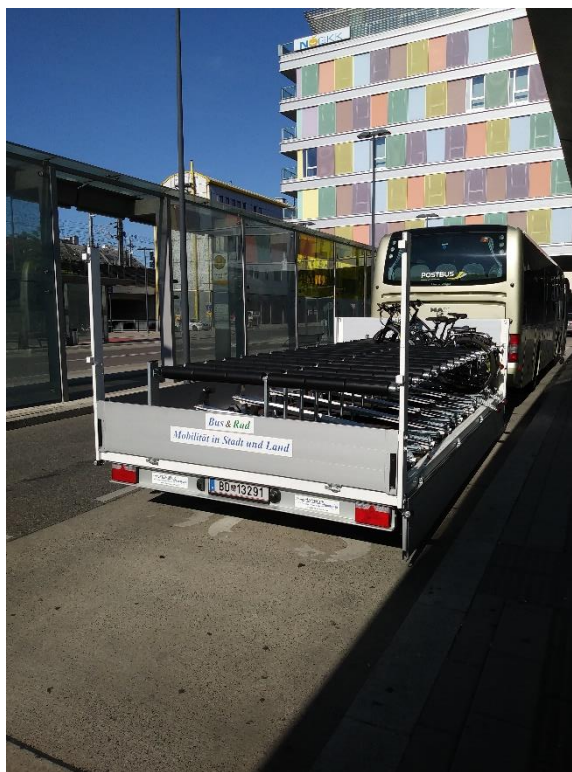
Bike & Ride, Radabstellanlage, Verleihstation



Quelle: NÖ.Regional



Radmitnahme



Quelle: NÖ.Regional



Quelle: BML/Alexander Haiden



Tipps

» NÖ Broschüren

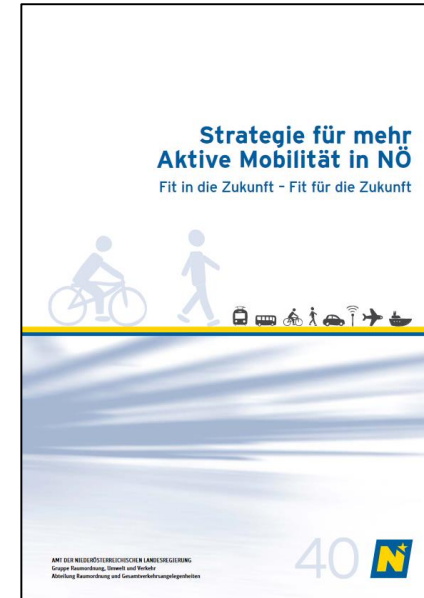
<https://noe.gv.at/noe/Radfahren/Publikationen---Radfahren-in-NOE.html>

» NÖ Verkehrsberatung

<https://noe.gv.at/noe/Mobilitaetsstrategie/Verkehrsberatung.html>

» Förderungen

<https://www.foerderzentrum.at/>



Quelle: NÖ.Regional, Bollwein
VOR/Bollwein



Klimafitte Mobilität



Quelle: NÖ.Regional, Bollwein, Radland



Vielen Dank für die Aufmerksamkeit



Mobilitäts
Management
NIEDERÖSTERREICH

noe  regional

Waltraud Wagner
waltraud.wagner@noeregional.at

Hauptregion NÖ-Mitte
Purkersdorfer Straße 6a
3100 St. Pölten
+43 676/88 591 327